

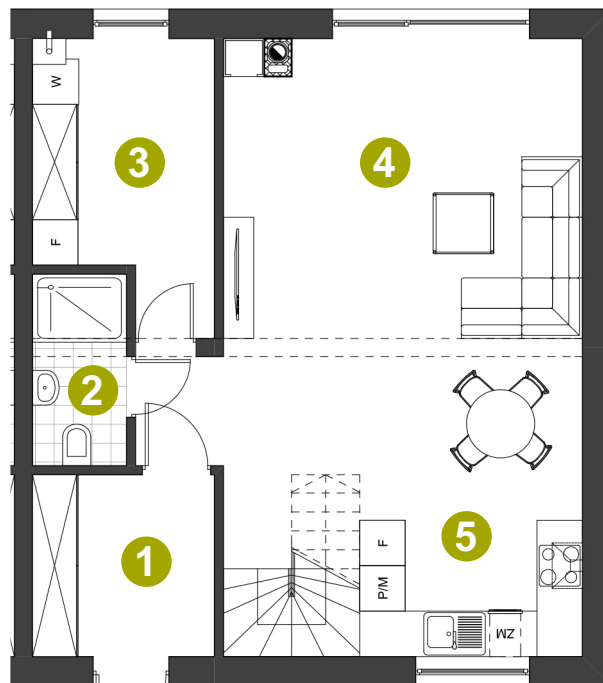


Dom: 63/2

Działka: 532 m²

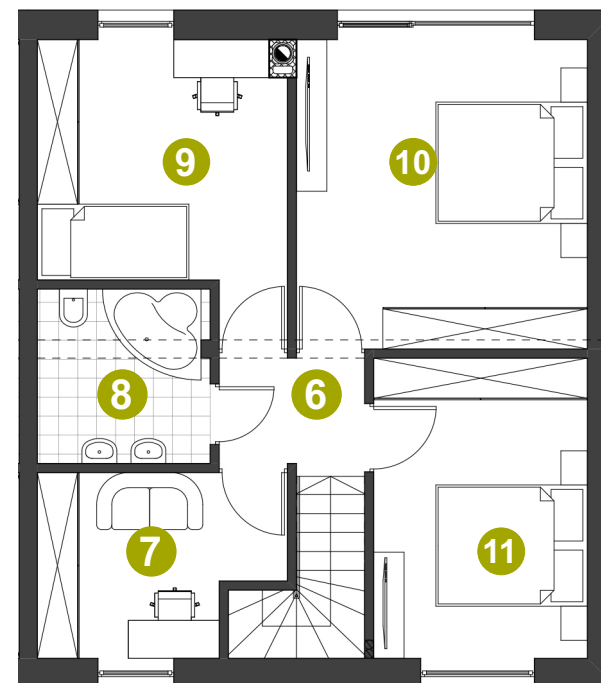
Pow. całkowita: 131,68 m²

Pow. użytkowa: 110,42 m²



PARTER

1	WIATROLĄP	5,76 m²
2	ŁAZIENKA	3,12 m²
3	POM. TECHNICZNE	8,18 m²
4	SALON + JADALNIA	28,22 m²
5	KUCHNIA + KL. SCHODOWA	11,94 m²



PIĘTRO

6	HALL PIĘTRO	2,82 m²
7	POKÓJ	7,17 m²
8	ŁAZIENKA	5,22 m²
9	POKÓJ	11,15 m²
10	POKÓJ	15,67 m²
11	POKÓJ	11,17 m²
Suma		110,42 m²

0 1 2 3m

